

1 Balken-Bett



August 2022

SP

Balken-Bett
36-5015

Variante mit Komforthöhe und Kopfteilerhöhung.
Variante mit Eisenteile schwarz patiniert

Sumpfeiche



BALKEN-BETT
DAS ORIGINAL
seit 2004



Nachttische aus Sicherheitsglas
36-NT

Balken-Bett
36-5015
Sumpfeiche

Klotz-Hocker
35-3046-K



Nachttische aus Sicherheitsglas
36-NT



Nachttische aus Holz einfach
36-NTS



Nachttische aus Holz doppelt
36-NTSD

2 Kufen-Balken-Bett



August 2022



Klotz-Hocker
35-3046-K



Kufen-Balken-Bett
36-5019
Sumpfeiche

Leseleuchte
12-44

Nachttischlampe
12-40

Kufen-Nachttisch
36-5019-NT






Leseleuchte
12-44

Nachttischlampe
12-40

Klotz-Hocker
35-3046-K

Kufenfüsse
Eisen schwarz patiniert



Kommode mit 3 Schubladen Parpan
36-5092

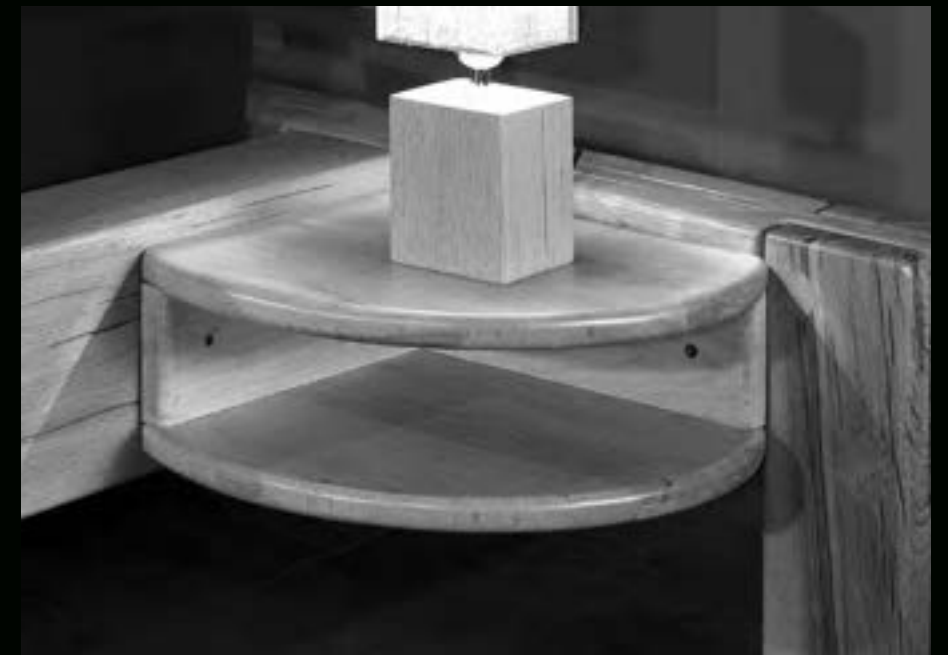
Kufenfuss vorne - Klotzfüsse hinten

Beistelltisch nieder
36-5039-T



Ich bin Stärke.

3 Bett Rocco



August 2022





Klotz-Hocker
35-3046-K



Bett Rocco
36-5082
Sumpfeiche



Bett Rocco
36-5080
Sumpfeiche



Nachttische aus Sicherheitsglas
36-NT



Kerzenständer
79-14200-SU

Hockerlampe
12-37



Kommode mit 3 Schubladen
36-5006

Clubsessel
siehe Katalog *WOHNEN*





Nachttische aus Sicherheitsglas
36-NT



Nachttische aus Holz einfach
36-NTS



Nachttische aus Holz doppelt
36-NTSD

4 Bett Farfallo



August 2022

**Kommode mit 3 Schubladen
mit LED-Beleuchtung**
36-5006B-1

Sumpfeiche

Bett Farfallo
36-5094-18-1
Sumpfeiche

Schwalbenschwänze Holz passend
36-5094-SE-H

Nachttisch ohne Schublade
36-5041-1 Sumpfeiche



Variante Eisen schwarz patiniert
36-5094-SE-S

Bett Farfallo

36-5094-18-1
Sumpfeiche

Schwalbenschwänze Eisen vernickelt
36-5094-SE-V

Nachttisch mit Schublade
36-5040N-1 Sumpfeiche

Glasfachboden zu Nachttisch
36-5040-GL

SFO

Bett Farfallo
36-5094-18-12
Eiche gebrannt

Schwalbenschwänze Eisen schwarz patiniert
36-5094-SE-S



Variante Eisen vernickelt
36-5094-SE-V



Nachttisch ohne Schublade
36-5041-12

Eiche gebrannt

SFP

Kommode mit 3 Schubladen
36-5006-12
Eiche gebrannt

Bett Farfallo
36-5094-18-12
Eiche gebrannt

Schwalbenschwänze Holz passend
36-5094-SE-H

Nachttisch Fox
mit Schublade
35-3012-NT-12

Eiche gebrannt



Nachttisch Fox mit Schublade
35-3012-NT-12

Eiche gebrannt



Nachttisch mit Schublade
36-5040N-1

Sumpfeiche

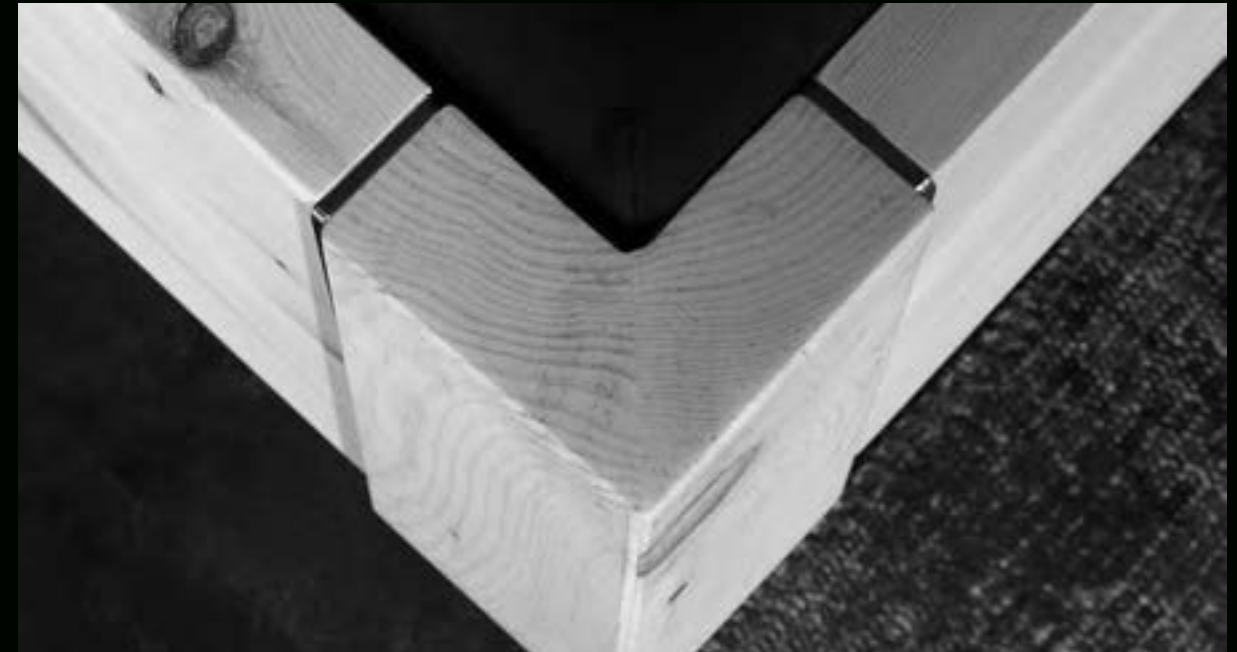
Glasfachboden zu Nachttisch
36-5040-GL



Nachttisch ohne Schublade
36-5041-1

Sumpfeiche

5 Bett Alpina



August 2022



Drehtürenschränk
36-DRA4

Lampe Montana
12-30R

Nachttisch mit Schublade
36-5075-NTS

Bett Alpina
36-5075
Tanne Altholz gebrannt

Hocker Fox
35-3012-H

Clubsessel
siehe Katalog WOHNEN



Bett Alpina
36-5075
Sumpfeiche

Kissen für Kopfteil
36-KK

Nachttisch mit Schublade
36-5075-NTS

Nachttischlampe
12-40

Schwebetürenschränk
36-CRI2





Bett Alpina
36-5075
Arve (Zirbe)



Nachttisch mit Schublade
36-5075-NTS

Lampe Montana
12-30R



Spiegel
12-8200



Hockerlampe
12-37



Kommode mit 3 Schubladen
36-5006

Hocker Fox
35-3012-H





Ich bin Schönheit von Natur aus.

6 Bett Rosenheim Bett Parpan



August 2022



Bett Rosenheim
36-5060-WK
Sumpfeiche

Leseleuchte
12-44

Nachttischlampe
12-40

Nachttisch mit Schublade
SPV-1-NT5

Nachttisch Fox
35-3012-NT

Bett Rosenheim
36-5060-KGS
Sumpfeiche

Beistelltisch mittel
36-5039-M





Nachttischlampe
12-40

Kommode mit 3 Schubladen
36-5006

Beistelltisch mittel
36-5039-M

Bett Rosenheim
36-5060-KGS
Arve (Zirbe)

Bett Parpan mit Nachttisch
36-5092-BR
Sumpfeiche

Fuss Eisen vernickelt



Spiegel
12-8200
Arve(Zirbe)



Kommode mit 3 Schubladen Parpan
36-5092-K15
Arve(Zirbe)



Bett Parpan mit Nachttisch
36-5092-BR
Arve (Zirbe)



Nachttischlampe
12-40
Arve(Zirbe)



Sonnenwipfel - Traskügl dal sulai



7 Bett Montebello



**100% METALL
FREI**

 **MONTAGE OHNE
WERKZEUG**



Stehlampe Montana
12-30R

Nachttischlampe
12-40

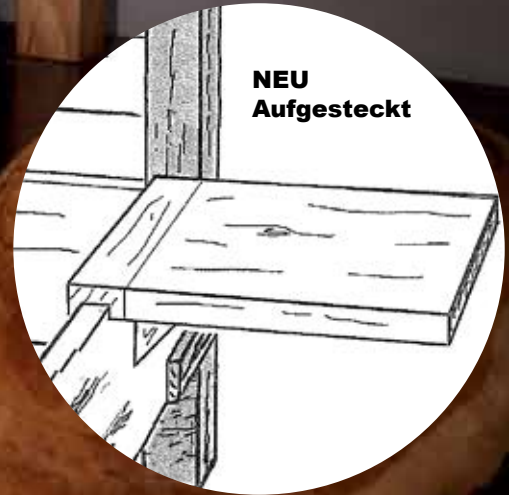
Nachttisch Fox
35-3012-NT



Bett Montebello
36-5066
Sumpfeiche und Nussbaum



Nachttisch
Aufgesteckt
36-5066-NT





**100% METALL
FREI**
MONTAGE OHNE
WERKZEUG



Kerzenständer
79-14200

Nachttischlampe
12-40

Bett Montebello
36-5066
Arve (Zirbe)

Nachttisch
36-5066-NT

NEU
Aufgesteckt





8 Bett Alpstein



Kopfteil-Einsatzvarianten



Etrusker Keramik



Kuhfell gefleckt



Eiche antik Balkenschnitt



Holz passend

Nachttisch-Varianten



**Nachttisch
ohne Schublade**
36-5041



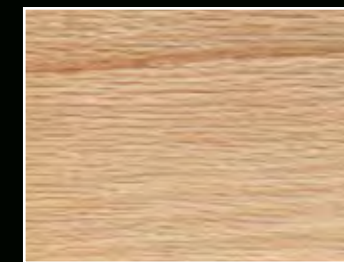
**Nachttisch
mit Schublade**
36-5042



**Nachttisch
mit Schublade**
36-5040

Glasfachboden
36-5040-GL

Holzvarianten



Sumpfeiche



Eiche gebrannt



**Tanne Altholz
gebrannt**



Eiche gebrannt
Sumpfeiche
Tanne Altholz gebrannt

Simpleiche



Kopfteil-Einsatz **Kuhfell gefleckt**



Kopfteil-Einsatz **Holz passend**

Bett Alpstein

Kopfteil-Einsatz Kuhfell gefleckt
LED-Beleuchtung

Schwebe-Wangenfuss

Sumpfeiche

Nachttisch mit Schublade
Schubladenfront Kuhfell gefleckt

Nachttischlampe

Tanne Altholz gekeramt



Kopfteil-Einsatz **Etrusker Keramik**

Bett Alpstein

Kopfteil-Einsatz Holz passend
LED-Beleuchtung

Schwebe-Wangenfuss

Tanne Altholz gebrannt

Nachttisch ohne Schublade
Tanne Altholz gebrannt

Nachttischlampe

fiche gekannt



Kopfteil-Einsatz **Kuhfell gefleckt**

Bett Alpstein
Kopfteil-Einsatz Etrusker Keramik
LED-Beleuchtung

Schwebe-Wangenfuss

Eiche gebrannt

Leseleuchte lose

Nachttisch mit Schublade
Eiche gebrannt

Nachttischlampe



9 Bett Brunhilde Bett Montana



August 2022



Bett Brunhilde
36-5030
Sumpfeiche





Bett Brunhilde
36-5030
Sumpfeiche





Nachttischlampe
12-40



Beistelltisch mittel
36-5039-M

Bett Montana
36-5028
Sumpfeiche

Ich bin ein Meisterwerk



10 Bett Life



August 2022



Schrank Life
60-101-M

aus Katalog Wohnen



Sonnenstrahlen
Sumpfeiche



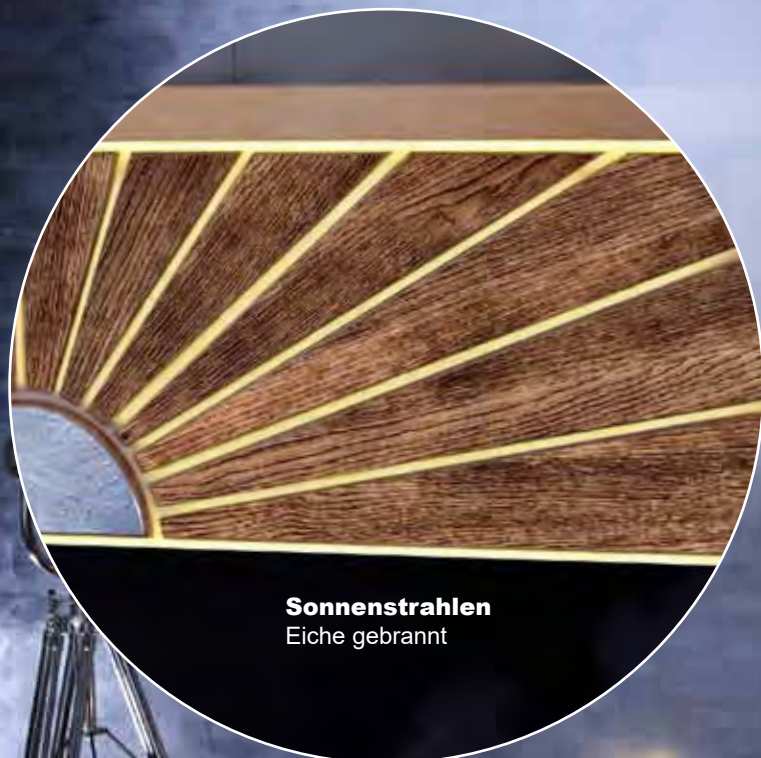
Bett Life
Kopfteil mit Sonne und indirekter LED-Beleuchtung
36-5105

Sumpfeiche



**Nachttisch
ohne Schublade**
36-5041

Nachttischlampe
12-40



Sonnenstrahlen
Eiche gebrannt

Bett Life
Kopfteil mit Sonne und indirekter LED-Beleuchtung
36-5105

Sonnenstrahlen Eiche gebrannt
36-5105-SO



**Nachttisch
mit Schublade**
36-5040

**Glasfachboden
mit Holzkante**
36-5040-GL

Nachttischlampe
12-40



Nachttisch ohne Schublade
36-5041



Nachttisch mit Schublade
36-5042

11 Bett Fürstenberg



August 2022

Kopfteil-Einsatzvarianten



Etrusker Keramik



Kuhfell gefleckt



Holz passend



Eiche antik Balkenschnitt

Nachttisch-Varianten



**Nachttisch
ohne Schublade**
36-5041



**Nachttisch
mit Schublade**
36-5042



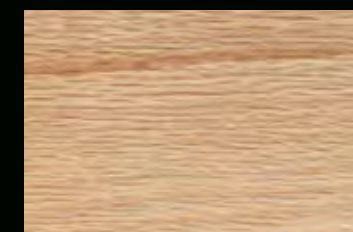
**Nachttisch
ohne Schublade**
36-5101-NT

**Nachttisch
mit Schublade**
36-5101-NTS



**Nachttisch
mit Schublade**
36-5078-NTS

Holzvarianten



Sumpfeiche geölt



Sumpfeiche natur gebürstet



Eiche gebrannt

SP

Bett Fürstenberg

Kopfteil mit Waldkante
Kopfteil-Einsatz Eiche antik Balkenschnitt gebürstet
36-5078

Sumpfeiche



**Nachttisch
mit Schublade**
36-5078-NTS

Bettschublade
mit Vollauszug
36-5078-BS

STP

Bett Fürstenberg

Kopfteil mit Waldkante
ohne Kopfteil-Einsatz
36-5078

Sumpfeiche

**Nachttisch
ohne Schublade**
36-5041

Nachttischlampe
12-40

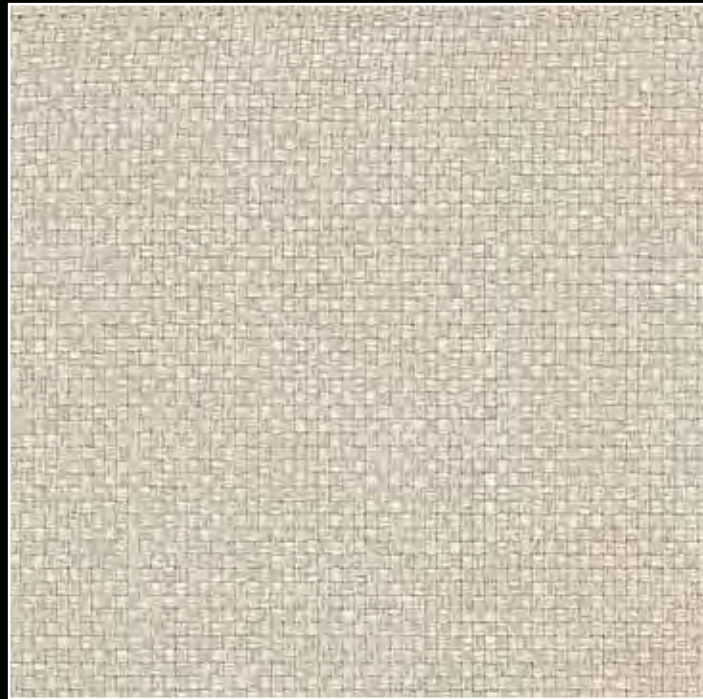
Bettrahmen-Ecken
in Eiche antik Balkenschnitt gebürstet
Profile in Eisen schwarz patiniert

13 SP-Vital Boxspring-Betten



Kopfteile auch für Fremd-Boxspring-Betten erhältlich

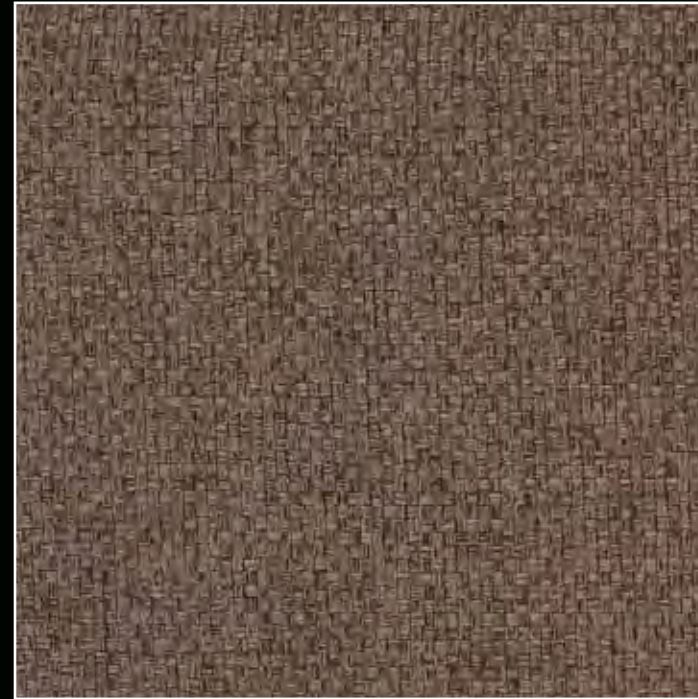
Stoffvarianten



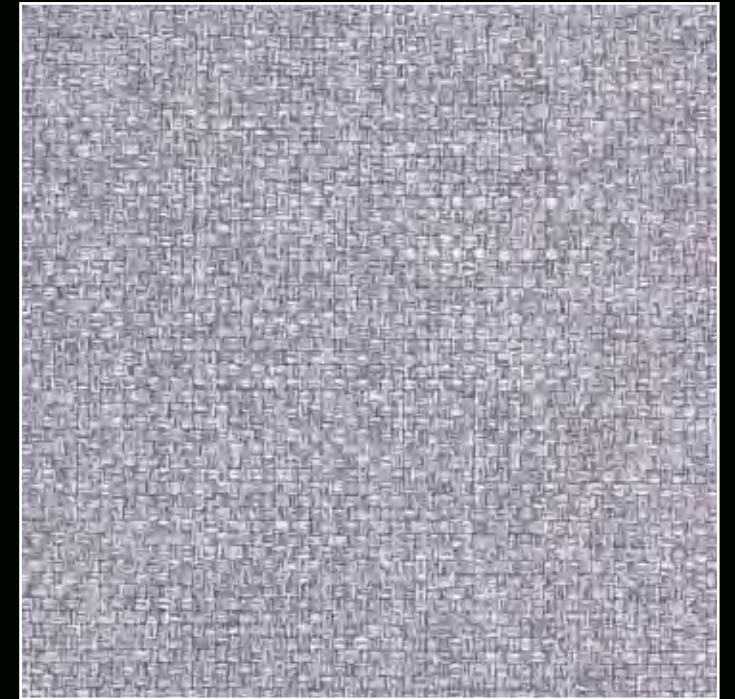
beige 05 (Stoffcode 11125)



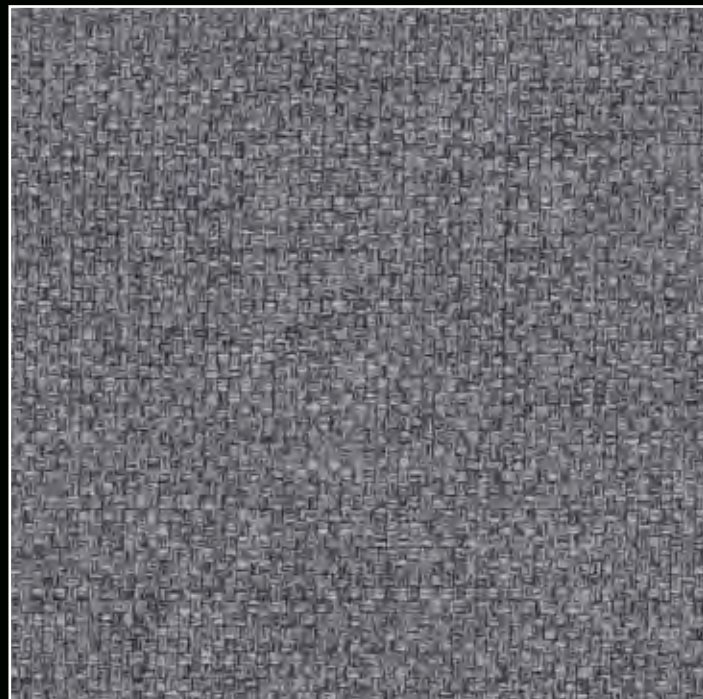
liver 10 (Stoffcode 11126)



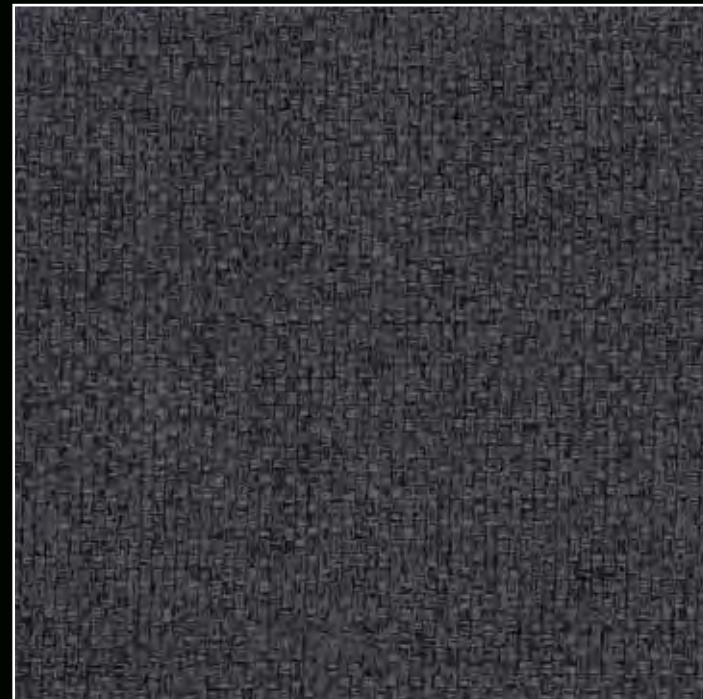
brown 15 (Stoffcode 11127)



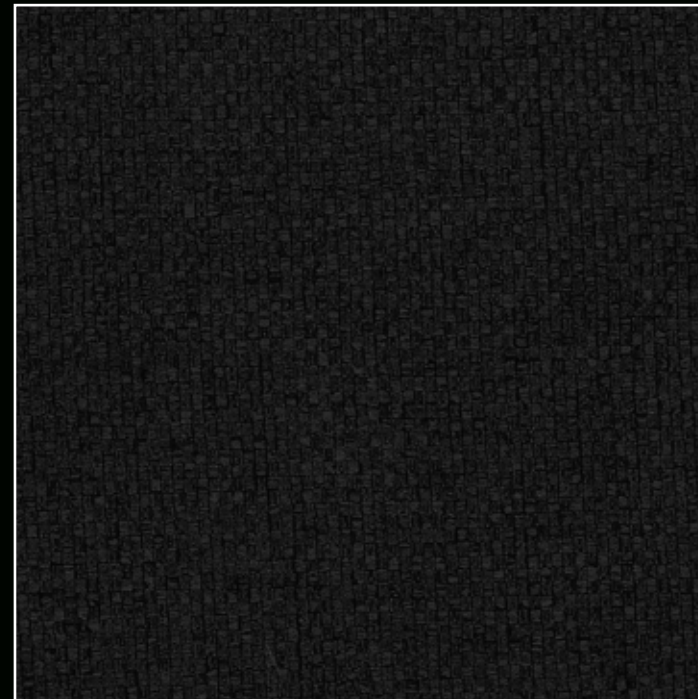
lightgrey 60 (Stoffcode 11124)



grey 65 (Stoffcode 11123)



anthrazit 67 (Stoffcode 11122)



onyx 169 (Stoffcode 11121)

Farbdifferenzen beachten



Modell
in Arve (Zirbe)
erhältlich



Leseleuchte
12-44

Nachttischlampe
12-40



Nachttisch mit Schublade
SPV-1-NT5

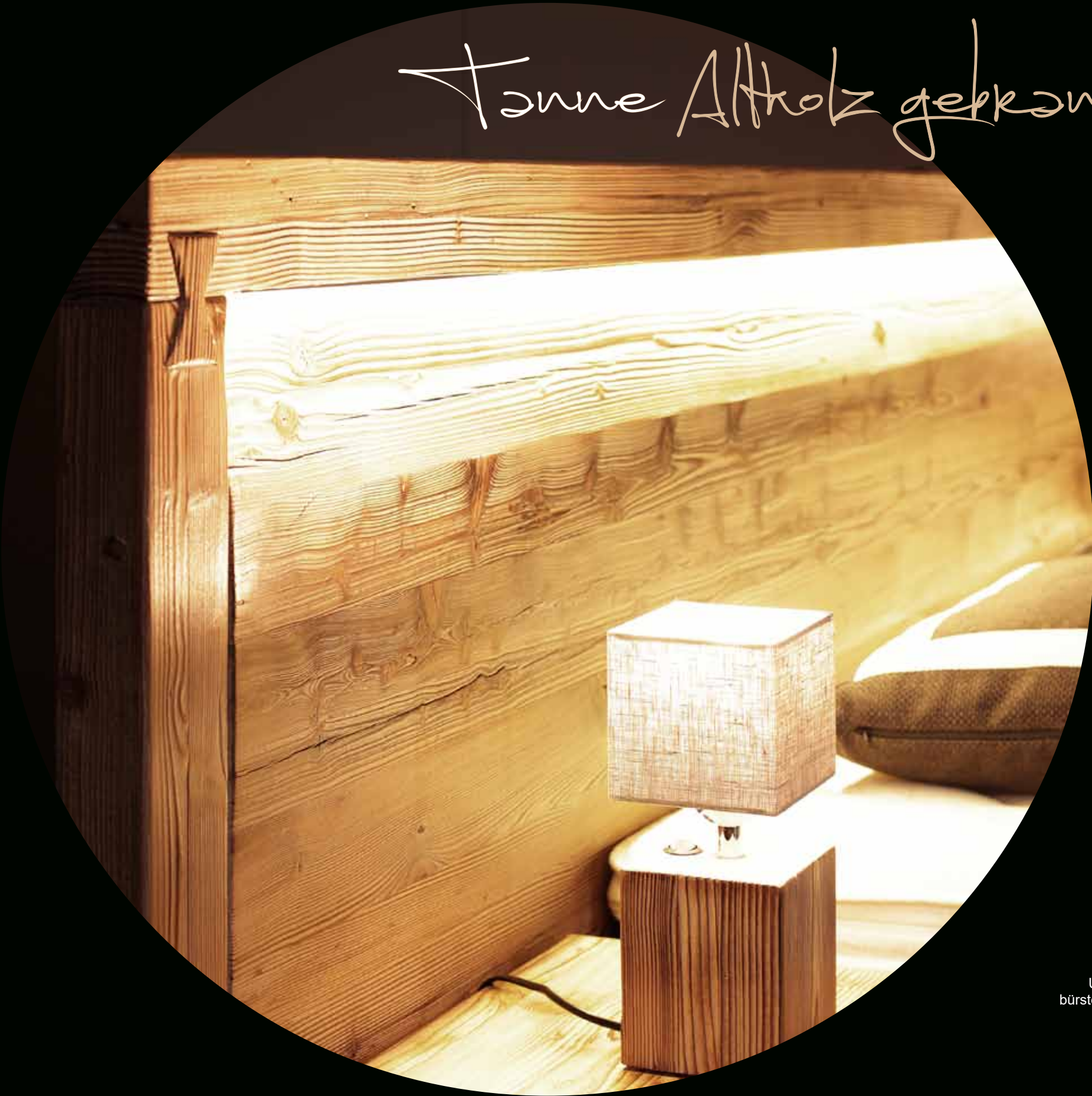
Boxspring SP-Vital

Kopfteil Waldkante (Höhe ca. 95 cm)
Bettrahmenhöhe 56 cm

- Variante:
- Podest 1 (8 cm)
 - Indirekte LED-Beleuchtung unter Podest
 - Box (21 cm)
 - 9-Zonen-Matratze (20 cm)
 - Topper (7 cm)
 - Stoff brown 15
 - Sumpfeiche



Tanne Altholz gekernt



Unser Bob beim
bürsten und brennen

Schwebetürenschränk 2-türig
36-CRI-2

Kerzenständer
79-14200

Beistelltisch mit Schublade
36-5040

Nachttischlampe
12-40



Clubsessel Paris 1
36-5330
siehe Katalog Wohnen

Boxspring SP-Vital

Kopfteil Alpina (Höhe 110 cm)
Indirekte LED-Beleuchtung
Bettrahmenhöhe 58 cm

Variante:

- Podest 2 (16 cm)
- Box (15 cm)
- 9-Zonen-Matratze (20 cm)
- Topper (7 cm)
- Stoff onyx 169
- Tanne Altholz gebrannt

Kopfteil-Einsatzvarianten



Holz passend



Eiche antik Balkenschnitt



Etrusker Keramik



Kuhfell gefleckt

Holzvarianten



Sumpfeiche



Eiche gebrannt

SP

Nachttisch Fox
35-3012-NT

Nachttischlampe
12-40

Boxspring SP-Vital

Kopfteil Alpstein (Höhe 105 cm)
Indirekte LED-Beleuchtung
Bettrahmenhöhe 56 cm

Variante:

- Podest 1 (8 cm)
- Indirekte LED-Beleuchtung unter Podest
- Box (21 cm)
- 9-Zonen-Matratze (20 cm)
- Topper (7 cm)
- Stoff lightgrey 60
- Eiche gebrannt



Spiegel
12-8200

Hockerlampe
12-37

Kommode mit 3 Schubladen
36-5006

Nachttisch mit Schublade
SPV-1-NT4

Boxspring SP-Vital

Kopfteil Dorma (Höhe 120 cm)
Holzrahmen
Bettrahmenhöhe 58 cm

Variante:

- Podest 2 (16 cm)
- Schweizer-Box (15 cm)
- 9-Zonen-Matratze (20 cm)
- Topper (7 cm)
- Stoff grey 65
- Sumpfeiche

SP

Hockerlampe
12-37

Nachttischlampe
12-40

Kommode mit 3 Schubladen
36-5006

Nachttisch mit Schublade
36-5010

Boxspring SP-Vital

Kopfteil Rone (Höhe 116 cm)
Bettrahmenhöhe 62 cm

Variante:

- Füße (8 cm)
- Box (27 cm)
- 9-Zonen-Matratze (20 cm)
- Topper (7 cm)
- Stoff liver 10
- Sumpfeiche

SP

Rollkissen
SPV-1-RK18

Boxspring SP-Vital

Kopfteil Rone (Höhe 116 cm)
Bettrahmenhöhe 62 cm

Variante:

- Podest 3 (8 cm)
- Box (27 cm)
- 9-Zonen-Matratze (20 cm)
- Topper (7 cm)
- Stoff liver 10
- Sumpfeiche



Beim **Kopfteil Waldkante** empfehlen wir
die Kopfteilerhöhung mitzubestellen!



- Fuss- und Kopfteil einzeln verstellbar
- Kabellose Fernbedienung (IR)

nicht möglich mit:

- Matratze Härtegrad H4
- Podest 2 (16 cm)

Motorbox SP-Vital



14 Das **NEUE** Schweizer Bett



August 2022



**Standart
Leder**

Anilin-Leder dunkelbraun



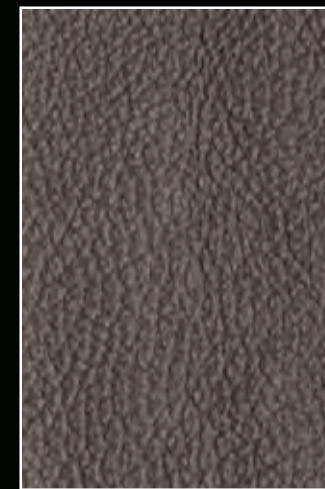
Anilin-Leder braun



Anilin-Leder schwarz



Anilin-Leder grau



**Anilin-Leder
dunkelgrau**



Anilin-Leder blau

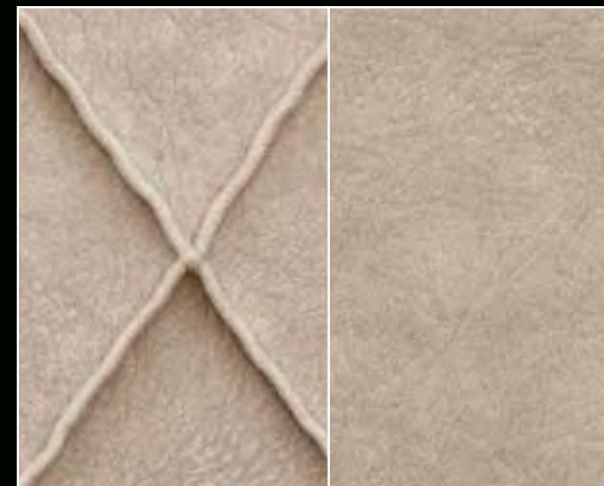
Wunsch-Stoffvarianten



Standart-Stoff

**Charmeur
(Rhombus) 010**

Flaneur (uni) 010



**Charmeur
(Rhombus) 012**

Flaneur (uni) 012



**Charmeur
(Rhombus) 040**

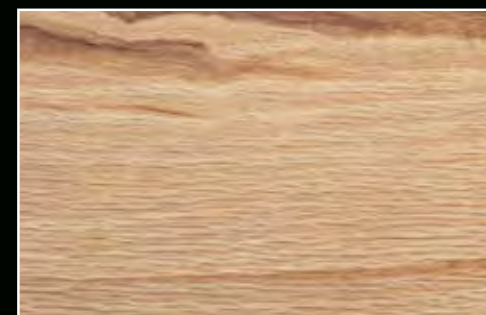
Flaneur (uni) 040



**Charmeur
(Rhombus) 072**

Flaneur (uni) 072

Holzvarianten



Sumpfeiche



Tanne Altholz gebrannt

NUR FÜR MODELL-4

Farbdifferenzen beachten



WUNSCH-LEDER
aus unserer **ANILIN-KOLLEKTION**





«Modell-1» - Ausführung **1B**

SPV-MO1B-18
Kopfteil-Rahmen und Füllung
Anilin-Leder dunkelbraun gepolstert

SPF

LED-Lichtleiste
Kopfteil-Hintergrundbeleuchtung
36-LL-LED



STANDARD-LEDER
Anilin-Leder dunkelbraun

oder Ihr Wunschleder aus unserer
Anilin-Leder-Kollektion



«Modell-1» - Ausführung **1A**

SPV-MO1A-18-1
Kopfteil-Balkenrahmen Holz rissig
Füllung Anilin-Leder dunkelbraun gepolstert

Bettrahmen Anilin-Leder dunkelbraun
Bettrahmen-Ecken und Fuss Holz
Sumpfeiche

Beistelltisch mittel
H 45 B 46 T 45 cm, Sumpfeiche
Schublade
Glasfachboden



«Modell-1» - Ausführung **1D**

SPV-MO1D-18-1
Kopfteil-Rahmen und Füllung
Anilin-Leder dunkelbraun gepolstert

LED-Lichtleiste
Kopfteil-Hintergrundbeleuchtung
36-LL-LED



«Modell-1» - Ausführung **1C**

SPV-MO1C-18-1
Kopfteil-Balkenrahmen Holz rissig
Füllung Anilin-Leder dunkelbraun gepolstert

Bettrahmen-Fussteil Anilin-Leder dunkelbraun
Bettrahmen-Seitenteile Holz, mit 2-3 Schwalbenschwänze pro Balken
Bettrahmen-Ecken und Fuss Holz
Sumpfeiche

SPV

LED-Lichtleiste
Kopfteil-Hintergrundbeleuchtung
36-LL-LED



STANDARD-LEDER
Anilin-Leder dunkelbraun

oder Ihr Wunschleder aus unserer
Anilin-Leder-Kollektion



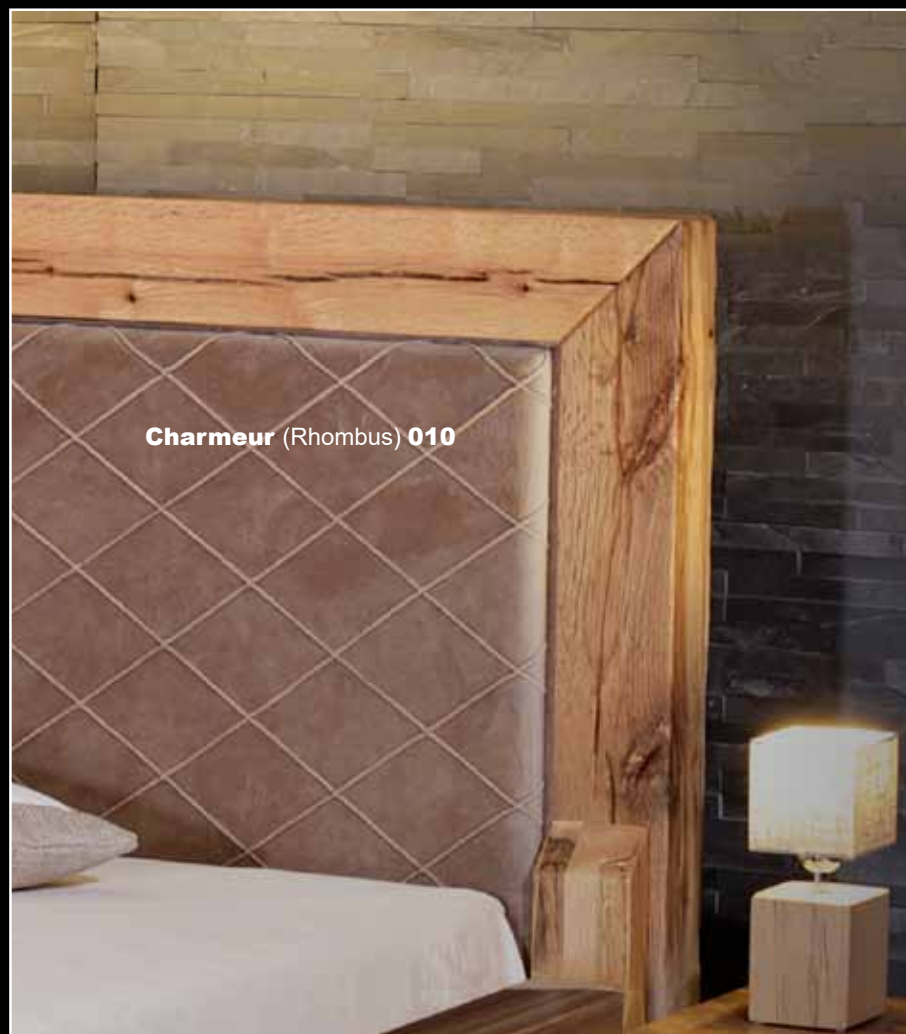
«Modell-1» - Ausführung 1F
SPV-MO1F-18-1
Kopfteil-Rahmen und Füllung
Anilin-Leder dunkelbraun gepolstert



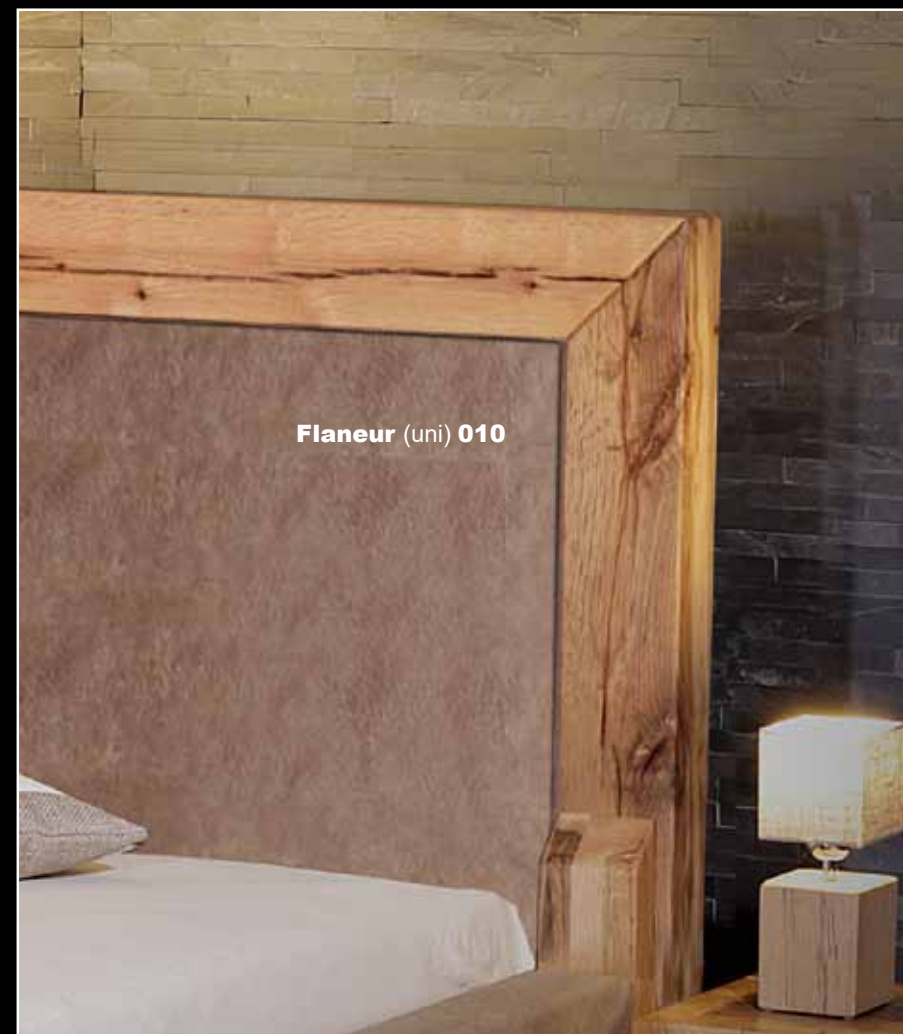
«Modell-1» - Ausführung 1E
SPV-MO1E-18-1
Kopfteil-Balkenrahmen Holz rissig
Füllung Anilin-Leder dunkelbraun gepolstert

Bettrahmen Holz, mit 2-3 Schwalbenschwänze pro Balken
Ecken und Fuss Holz
Sumpfeiche

Beistelltisch mittel
H 45 B 46 T 45 cm, Sumpfeiche
Schublade
Glasfachboden



Variante **Kopfteil-Einsatz** bezogen mit:
STANDARD-Stoff **Charmeur (Rhombus) 010**



Variante **Kopfteil-Einsatz** bezogen mit:
STANDARD-Stoff **Flaneur (uni) 010**



Stoff **Bettrahmen** bezogen mit:
STANDARD-Stoff **Flaneur (uni) 010**

oder **Ihr Wunsch-Stoff** aus der **Kollektion Charmeur/Flaneur**

STP

«Modell-2» - Ausführung 2A

SPV-MO2A-18-1
Kopfteilrahmen-Balken Holz rissig
Füllung Stoff Charmeur (Rhombus) 010

Bettrahmen Stoff Flaneur (uni) 010
Bettrahmen-Ecken Holz
Kufenfuss innliegend, Eisen schwarz patiniert

Sumpfeiche

LED-Lichtleiste

Kopfteil-Hintergrundbeleuchtung
36-LL-LED

«Modell-2» - Ausführung 2B

SPV-MO2B-18-1
Kopfteil-Rahmen und Füllung
Stoff Flaneur (uni) 010

Nachttisch Fox mit Schublade

H 45 B 30 T 30 cm
Sumpfeiche

STANDARD-STOFF

Charmeur 010

Flaneur uni 010

oder Ihr Wunschstoff aus
der Stoff-Kollektion Charmeur/Flaneur





«Modell-2» - Ausführung 2C
 SPV-MO2C-18-1
 Kopfteilrahmen-Balken Holz rissig
 Füllung Stoff Charmeur (Rhombus) 010

Bettrahmenrahmen Holz, mit 2-3 Schwalbenschwänze pro Balken
 Bettrahmen-Ecken Holz
 Kufenfuß innliegend, Eisen vernickelt

Sumpfeiche

LED-Lichtleiste
 Kopfteil-Hintergrundbeleuchtung
 36-LL-LED

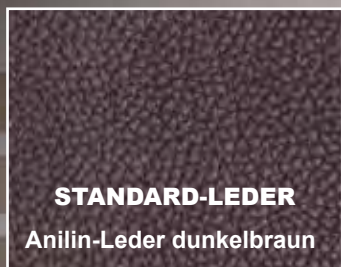


«Modell-2» - Ausführung 2D
 SPV-MO2D-18-1
 Kopfteil-Rahmen Stoff Flaneur (uni) 010
 Füllung Stoff Charmeur (Rhombus) 010



**Nachttisch Fox
 mit Schublade**
 H 45 B 30 T 30 cm
 Sumpfeiche





STANDARD-LEDER

Anilin-Leder dunkelbraun

oder Ihr Wunschleder aus unserer
Anilin-Leder-Kollektion



«Modell-3» - Ausführung 3A

SPV-MO3A-18-1

Kopfteil Holz mit Waldkante

Schwalbenschwänze Holz

Bettrahmen Anilin-Leder dunkelbraun

Bettrahmen-Ecken und Fuss Holz

Sumpfeiche





Variante Eisen schwarz patiniert

«Modell-3» - Ausführung **3B**

SPV-MO3B-18-1
Kopfteil Holz mit Waldkante
Schwalbenschwänze Eisen vernickelt

Bettrahmen Anilin-Leder dunkelbraun

Bettrahmen-Ecken Holz
Kufenfuss innliegend, Eisen vernickelt

Sumpfeiche

**Nachttisch Fox
mit Schublade**

H 45 B 30 T 30 cm
Sumpfeiche



«Modell-4» - Ausführung 4B

SPV-MO4B-18
Kopfteil-Rahmen Stoff Flaneur (uni) 010
Füllung Stoff Charmeur (Rhombus) 010

LED-Lichtleiste
Kopfteil-Hintergrundbeleuchtung
36-LL-LED

«Modell-4» - Ausführung 4A
SPV-MO4A18-10
Kopfteilrahmen-Balken Holz
Füllung Stoff Charmeur (Rhombus) 010

Bettrahmen Stoff Flaneur (uni) 010
Ecken Holz, Schwebewangen-Fuss Holz

Tanne Altholz gebrannt



Nachttisch mit Schublade
H 45 B 38 T 38 cm
Tanne Altholz gebrannt

Glasfachboden



«Modell-4» - Ausführung **4D**

SPV-MO4D-18
Kopfteil-Rahmen und Füllung
Stoff Flaneur (uni) 010

LED-Lichtleiste

Kopfteil-Hintergrundbeleuchtung
36-LL-LED

«Modell-4» - Ausführung **4C**

SPV-MO4C-18
Kopfteilrahmen-Balken Holz rissig
Füllung Stoff Charmeur (Rhombus) 010

Bettrahmen und Ecken Holz
Schwebewangen-Fuss Holz

Sumpfeiche



**Nachttisch
mit Schublade**
H 18 B 44 T 35 cm
Sumpfeiche



Beistelltisch mittel
 Höhe 45 cm, Sumpfeiche
Schublade
Glasfachboden



**Nachttisch Fox
 mit Schublade**
 Höhe 45 cm
 Sumpfeiche



Nachttisch ohne Schublade
 H 4 B 44 T 35 cm, Sumpfeiche
NUR BEI BETTRAHMEN «HOLZ» MONTIERBAR



Nachttisch mit Schublade
 H 18 B 44 T 35 cm, Tanne Altholz gebrannt
NUR BEI MODELL-4 MONTIERBAR

16 Kleiderschränke

- Schwebetürenschränke
- Drehtürenschränke



Schwebetürenschränk 2-türig

36-CRI-2

Korpus innen	Sumpfeiche oder Lack
Inneneinteilung	Sumpfeiche oder Lack
Aussenseiten	Tanne Altholz gebrannt
Türen	Spiegel bronze mit Waldkanten



**Schwebetürenschränk 2-türig
mit LED-Beleuchtung** in den Aussenseiten
36-CRI / 36-CRI-LEDA

Korpus innen	Sumpfeiche oder Lack
Inneneinteilung	Sumpfeiche oder Lack
Aussenseiten	Sumpfeiche
Türen	Spiegel bronze mit Waldkanten





Klotz-Hocker
35-3046-K

Schwebetürenschränk 3-türig

36-CRI-3

Korpus innen	Sumpfeiche oder Lack
Inneneinteilung	Sumpfeiche oder Lack
Aussenseiten	Sumpfeiche
Türen	Glas weiss mit Waldkanten, Sumpfeiche



Schwebetürenschränk 3-türig

36-CRI-3

Korpus innen

Sumpfeiche oder Lack

Inneneinteilung

Sumpfeiche oder Lack

Aussenseiten

Sumpfeiche

Türen

Spiegel bronze mit Waldkanten, Sumpfeiche

Schwebetürenschränk 2-türig

36-CRI-2

Korpus innen	Sumpfeiche oder Lack
Inneneinteilung	Sumpfeiche oder Lack
Aussenseiten	Sumpfeiche
Türen	Glas schwarz mit Waldkanten



Clubsessel
siehe Katalog WOHNEN



Schwebetürenschränk 2-türig

36-CRI-2

- | | |
|-----------------|---------------------------|
| Korpus innen | Sumpfeiche oder Lack |
| Inneneinteilung | Sumpfeiche oder Lack |
| Aussenseiten | Sumpfeiche |
| Türen | Glas weiss mit Waldkanten |

Schwebetürenschränk 2-türig

36-CRI-2

Korpus innen	Sumpfeiche oder Lack
Inneneinteilung	Sumpfeiche oder Lack
Aussenseiten	Arve (Zirbe)
Türen	Spiegel bronze mit Waldkanten

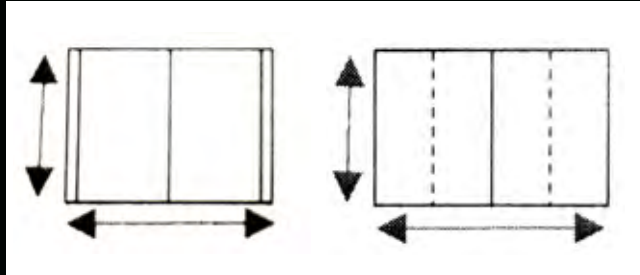


Clubsessel
siehe Katalog WOHNEN

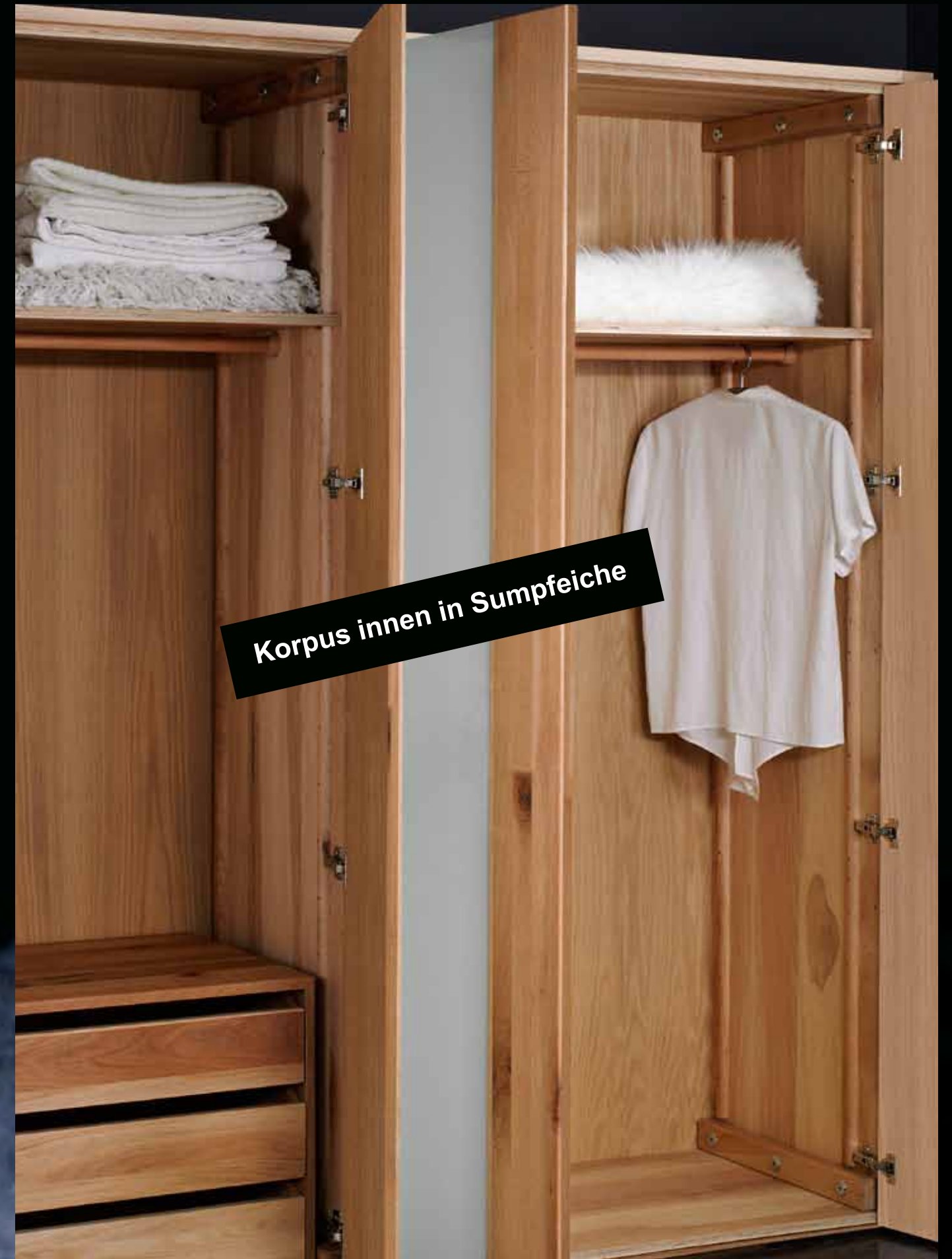
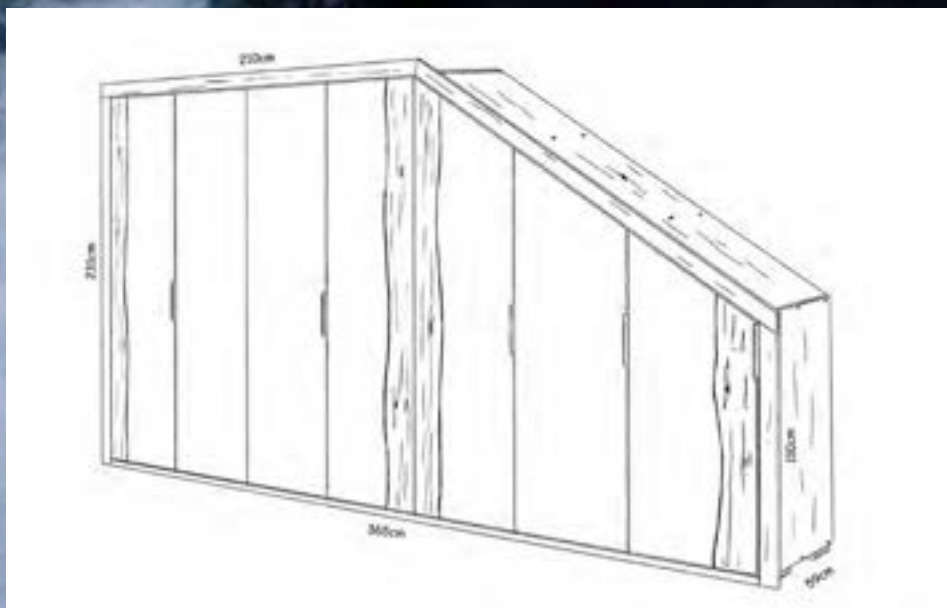
Sondermasse nach Kundenwunsch

Höhenkürzung und/oder Breitenkürzung und/oder Tiefenkürzung

siehe Preisliste



Sonderanfertigungen Schränke und Inneneinteilungen



Korpus innen in Sumpfeiche

Inneneinteilungen





- ❶ Fachboden
- ❷ Kleiderstange
- ❸ Innenkorpus mit 3 Schubladen
- ❹ Wäscheabteil

- ❺ Fachboden zu Wäscheabteil
- ❻ Kleiderstange zu Wäscheabteil



Korpus innen in cremeweiss



Korpus innen in seidengrau



Korpus innen nach RAL-Farben möglich

Drehtürenschränke
mit LED-Beleuchtung in der Kranzleiste



Drehtürenschränk 4-türig
36-DRA4

Korpus innen	Sumpfeiche oder Lack
Inneneinteilung	Sumpfeiche oder Lack
Aussenseiten	Arve (Zirbe)
Türen	Arve (Zirbe), Spiegel bronze



Clubsessel
siehe Katalog WOHNEN



Glas nach RAL-Farben
möglich

Drehtürenschränk 4-türig

36-DRA-4

Korpus innen Sumpfeiche oder Lack

Inneneinteilung Sumpfeiche oder Lack

Aussenseiten Sumpfeiche

Türen Sumpfeiche, Glas weiss, mit Waldkante





Drehtürenschränk 4-türig

36-DRA-4

Korpus innen	Sumpfeiche oder Lack
Inneneinteilung	Sumpfeiche oder Lack
Aussenseiten	Sumpfeiche
Türen	Sumpfeiche, Spiegel bronze



Clubsessel

siehe Katalog *WOHNEN*



Glas nach RAL-Farben
möglich



Stehlampe Montana
12-30R



Drehtürenschränk 4-türig
36-DRA-4

Korpus innen	Sumpfeiche oder Lack
Inneneinteilung	Sumpfeiche oder Lack
Aussenseiten	Tanne Altholz gebrannt
Türen	Glas weiss

18 **Nachttische** **Hocker** **Nachttischlampe** **Leseleuchte**



August 2022



Kufen-Nachttisch
36-5019-NT
Sumpfeiche



Nachttisch mit Schublade
36-5040
Sumpfeiche

Glasfachboden zu Nachttisch
36-5040-GL



Nachttisch ohne Schublade
36-5041



Nachttisch mit Schublade
36-5042

Sumpfeiche



Beistelltisch mittel
36-5039-M
Sumpfeiche

Schublade
36-5039-M-SCH



Glasfachboden
36-5039-GL

Holzfachboden
36-5039-H



**Nachttisch mit Schublade
und LED-Beleuchtung**
36-5010
Sumpfeiche



Beistelltisch nieder
36-5039-T
Sumpfeiche

Schublade
36-5039-M-SCH



Klotz-Hocker
35-3046-K
Sumpfeiche



Nachtisch Fox
35-3012-NT
Sumpfeiche



Hocker Fox
35-3012-H
Sumpfeiche



Nachttisch mit 3 Schubladen
SPV-1-NT4
Sumpfeiche



Leseleuchte
12-44

Nachttischlampe
12-40
Sumpfeiche

Ich bin ein Original



19 Kommoden | Herrendiener





Kommode mit 3 Schubladen
36-5002
H 67 B 100 T 47

Kommode mit 3 Schubladen
36-5006
H 67 B 150 T 47

Kommode mit 3 Schubladen
36-5003
H 67 B 198 T 47

Sumpfeiche

Sessel Salzburg
36-5335
siehe Katalog WOHNEN

Hockerlampe
12-37





Kommode mit 5 Schubladen
36-5007
H 91 B 150 T 47 cm
Sumpfeiche



Spiegel
12-8200



Kommode mit 3 Schubladen
36-5006
H 67 B 150 T 47 cm
Tanne Altholz gebrannt



Kommode mit 3 Schubladen
36-5006
H 67 B 150 T 47 cm
Arve (Zirbe)



Kommode mit 8 Schubladen
36-5012
H 85 B 130 T 50 cm

Kommode mit 6 Schubladen
36-5004
H 115 B 72 T 50 cm
Sumpfeiche



Kommode mit 3 Schubladen «Parpan»
36-5092-K-20
H 76 B 198 T 47 cm
Sumpfeiche




Kommode mit 3-Schubladen «Parpan»
36-5092-K15
H 76 B 150 T 47 cm
Arve (Zirbe)






Herrendiener
12-130
H 110 B 47 T 40 cm
Sumpfeiche



Herrendiener
12-131
H 107 B 47 T 40 cm
Sumpfeiche



Herrendiener
12-132
H 111 B 47 T 30 cm
Sumpfeiche

Ich bin Heimat für dich.



20 Lampen | Kerzenständer | Spiegel





Stehlampe tief
12-36
Antike Eichenbalken



Stehlampe hoch
12-35



Hockerlampe
12-37

Wandlampe
12-33



Stehlampe Montana
12-30R
Tanne Altholz gebrannt



Stehlampe Montana
12-30R
Sumpfeiche



Arve (Zirbe)

**Stehlampe hoch
mit 1 Schirm**
12-31
Sumpfeiche natur gebürstet

**Stehlampe tief
mit 1 Schirm**
12-32





Kerzenständer
79-14200-SU
Sumpfeiche



Kerzenständer
79-14200
Arve (Zirbe)



Spiegel
Eiche antik - Balkenschnitt
B 65 cm

12-8201 - H 80 cm
12-8200 - H 120 cm
12-8202 - H 170 cm

Aufhängung vertikal oder horizontal möglich



Spiegel
Sumpfeiche
B 65 cm

12-8201 - H 80 cm
12-8200 - H 120 cm
12-8202 - H 170 cm

Aufhängung vertikal oder horizontal möglich



Spiegel
Arve (Zirbe)
B 65 cm

12-8201 - H 80 cm
12-8200 - H 120 cm
12-8202 - H 170 cm

Aufhängung vertikal oder horizontal möglich



Spiegel
Tanne Altholz gebrannt
B 65 cm

12-8201 - H 80 cm
12-8200 - H 120 cm
12-8202 - H 170 cm

Aufhängung vertikal oder horizontal möglich